



Ihr Partner für
Apotheken-Kundenzeitschriften



Mediadaten

2025



Werbung, die im Kopf bleibt



Jeden Monat neue Logikrätsel, Merkspiele und Knobelaufgaben. Angereichert mit Wissenswertem aus der Hirnforschung, Neurologie und Psychologie, ist „Kopf-fit“ ein bei Apotheken und Apothekenkund*innen gleichsam beliebtes Übungsheft und Gesundheitsmagazin.

▶ Fragen Sie auch nach diesen Titeln!



Rätsel-aktuell

Der Rätselspaß für kluge Köpfe
Beste Unterhaltung für begeisterte Hobby-Knobler und ambitionierte Ratefüchse. Mit aktuellen Beiträgen und vielen Tipps rund um Gesundheit, Fitness und Wohlbefinden.



Sudoku-spezial

Trendiger Spaß für Jung und Alt
Knifflige Zahlenpuzzles und jede Menge Gesundheitstipps für die ganze Familie.



Naturheilkunde & Gesundheit

Die sanfte Medizin aus Ihrer Apotheke
Natürlich und gesund leben mithilfe der Natur. Praktische Tipps für jedes Alter und alle Lebenslagen. Jeden Monat mit mehrseitigem Extra im Innenteil.



Bitte fordern Sie auch die Media-Informationen für unsere anderen genannten Titel an:
Herr Benjamin Joosten unter Telefon: +49 2831 1300-39 oder per E-Mail: b.joosten@sud-verlag.de
Frau Claudia Gipmans unter Telefon: +49 2831 1300-29 oder per E-Mail: c.gipmans@sud-verlag.de



Inhalt	Medienmarke	Seite 5
1 Zielgruppe	1 Titelporträt	Seite 7
	T Termin- und Themenplan	Seite 8
	P Preisliste	Seite 10
	F Formate und technische Angaben	Seite 15
	2 Auflagen- und Verbreitungsanalyse	Seite 19
2 Themenspektrum	Gedächtnistraining und Denksportaufgaben. Redaktionelle Beiträge aus der Hirnforschung, Neurologie und Psychologie.	
3 Angebot der Medienmarke Kopf-fit		

Kopf-fit: Monatlich erscheinende Apotheken-Kundenzeitschrift im 32. Jahrgang.

Beilagen: Informationsbroschüren und Poster der Industrie, Supplements, Pockets und Booklets im Kundenauftrag.

Poster: Werbeposter DIN-A1-Format für die Apotheke.



Kopf fit

Gedächtnstraining aus Ihrer Apotheke

Ihr Produkt – unser Einkaufszettel

Überlassen Sie die Produktauswahl nicht allein der Apotheke und dem Kunden. Reden Sie mit! Bieten Sie Ihr Präparat dort an, wo es die höchste Relevanz hat: direkt im redaktionellen Umfeld.

Der Einkaufszettel fürs Portemonnaie – kostet nichts, bringt viel!



Apotheken-Kundenzeitschrift
MEDIENMARKE



Kopf fit

EINKAUFSZETTEL

Johanniskraut zur Stimmungsaufhellung:

- Jarsin®
- Laif® 900 Balance
- Neuroplant® AKTIV

Erhältlich in Ihrer Apotheke!

Natur gut drau...

Jahreszeitliche Stimmungstiefs kennen viele Menschen. Meist denken wir bei der SAD, der saisonal abhängigen Depression, an die dunklen Monate. Doch auch im Sommer wird es uns manchmal schwer ums Herz. Dann kann die Natur helfen. VON STEPHAN ERDMANN

Waldmenschen

Als im dichten Grün! Denn die Luft zwischen den Bäumen strömt vor Tannennadeln, natürlichen Verbindungen, die von den grünen Nadeln abgegeben werden und die nachweislich Stress reduzieren und die Stimmung verbessern. Die ebenfalls im Waldgeruch vorkommenden Phytonide können zudem das Immunsystem stärken. Zu guter Letzt wirken die natürlichen Gerüche und Erdtöne des Waldes beruhigend auf unser Gehirn und bremsen mentale Erschöpfung aus.

Mehr Meer

An der Küste tief einatmen, tief durchzugen, umgeben von Meeressalzwasser mit negativen Ionen, die die Serotoninproduktion steigern – und das reguliert unser Stimmungsbild immer deutlich nach oben. Auch auf die Ohren gibt's an der See pure Entspannung: Das Geräusch der Wellen beruhigt meditative Zustände und hilft bei der Klärung unserer Gedanken. Die am Strand meist höhere UV-Strahlung kurzelt die körpereigene Vitamin-D-Herstellung an; der Viblast sitz auf vielfältige Weise zum seelischen und



Stress-Steuer

Das Betrachten des abendlichen Himmels hilft, persönliche Probleme in Perspektive zu setzen. Die relative «Kleinheit» unserer Sorgen im Vergleich zum riesigen Kosmos kann beruhigend wirken. Auch unsere Achtsamkeit wird dabei gleich durch Sternbeobachtung erfrischt. «Lied und Stille, das liegt dazu bei, im Moment präsent zu sein. Nutzen Sie den Blick auf die Sterne als Routine vor dem Zubettgehen! Das

Stern-Stunden

Das Betrachten des abendlichen Himmels hilft, persönliche Probleme in Perspektive zu setzen. Die relative «Kleinheit» unserer Sorgen im Vergleich zum riesigen Kosmos kann beruhigend wirken. Auch unsere Achtsamkeit wird dabei gleich durch Sternbeobachtung erfrischt. «Lied und Stille, das liegt dazu bei, im Moment präsent zu sein. Nutzen Sie den Blick auf die Sterne als Routine vor dem Zubettgehen! Das

Fuss ja Fuß!

Beim Barfußlaufen in der Natur wirkt wie direkte physische Verbindung zum Boden, die helfen kann, elektronische Ladungen zwischen Körper und Erde auszugleichen. Dies reduziert zudem Stress und steigert unser Wohlbefinden. Gehen auf natürlichen Untergründen fördert zudem die Freisetzung von Glückshormonen. Eine verbesserte Durchblutung und Faszienmassage gibt's noch gratis obendrauf!

Kopf fit EINKAUFSZETTEL

- Johanniskraut zur Stimmungsaufhellung:
- Jarsin®
 - Laif® 900 Balance
 - Neuroplant® AKTIV

Erhältlich in
Ihrer Apotheke!





<p>1 Titel</p> <p>2 Kurzcharakteristik</p> <p>3 Kernleserschaft</p> <p>4 Erscheinungsweise</p> <p>5 Heftformat</p> <p>6 Jahrgang</p> <p>7 Bezugspreis</p> <p>8 Organ</p> <p>9 Mitgliedschaften</p>	<p>Kopf-fit</p> <p>„Kopf-fit“ ist ein Gedächtnistrainer und Gesundheitsmagazin zugleich. Logikrätsel, Merkspiele und Knobelaufgaben trainieren gezielt Denkleistung, Konzentration und Merkfähigkeit. Redaktionelle Beiträge aus der Hirnforschung, Neurologie und Psychologie informieren zusätzlich.</p> <p>Überwiegend weiblich und älter als 65 Jahre, mittlerer Bildungsabschluss, liest fast jede Ausgabe.</p> <p>monatlich</p> <p>195 × 195 mm</p> <p>32. Jahrgang 2025</p> <p>Einzelheftpreis 0,53 Euro netto (zzgl. Versandkosten)</p> <p>–</p> <p>IVW Informationsgemeinschaft zur Feststellung der Verbreitung von Werbeträgern e. V.</p> <p>Zentrale zur Bekämpfung unlauteren Wettbewerbs Frankfurt am Main e. V.</p>	<p>10 Verlag</p> <p>11 Herausgeber</p> <p>12 Anzeigen</p> <p>13 Redaktion</p> <p>14 Umfangsanalyse</p>	<p>S & D Verlag GmbH Otto-Hahn-Straße 16, 47608 Geldern Telefon +49 2831 1300-0 Telefax +49 2831 1300-20 E-Mail info@sud-verlag.de www.sud-verlag.de Geschäftsführerin: Petra Wresch</p> <p>–</p> <p>Benjamin Joosten – Key-Account – Leitung Mediaberatung Telefon +49 2831 1300-39 E-Mail b.joosten@sud-verlag.de</p> <p>Claudia Gipmans – Mediaberatung / Organisation Telefon +49 2831 1300-29 E-Mail c.gipmans@sud-verlag.de</p> <p>Stefanie Happ – Verantwortliche Redakteurin Telefon +49 2831 1300-40 E-Mail s.happ@sud-verlag.de</p>	<table border="0"> <tr> <td></td> <td style="text-align: right;">12 Ausgaben = 100,00 %</td> </tr> <tr> <td>Gesamtumfang</td> <td style="text-align: right;">576 Seiten = 100,97 %</td> </tr> <tr> <td>redaktioneller Teil/Anzeigen</td> <td style="text-align: right;">299 Seiten = 51,89 %</td> </tr> <tr> <td>Aufgabenteil</td> <td style="text-align: right;">277 Seiten = 48,11 %</td> </tr> <tr> <td>Inhaltsanalyse/ redaktioneller Teil</td> <td></td> </tr> <tr> <td>Gehirn/Nerven</td> <td style="text-align: right;">77 Seiten = 25,66 %</td> </tr> <tr> <td>ausführl. Gesundheitstipps</td> <td style="text-align: right;">91 Seiten = 30,57 %</td> </tr> <tr> <td>Medientipps</td> <td style="text-align: right;">13 Seiten = 4,22 %</td> </tr> <tr> <td>Apotheken-Tipp</td> <td style="text-align: right;">52 Seiten = 17,50 %</td> </tr> <tr> <td>Anzeigenbeiträge</td> <td style="text-align: right;">30 Seiten = 10,12 %</td> </tr> <tr> <td>Gewinnspiele</td> <td style="text-align: right;">12 Seiten = 4,05 %</td> </tr> <tr> <td>Titel/Inhalt</td> <td style="text-align: right;">24 Seiten = 7,88 %</td> </tr> </table>		12 Ausgaben = 100,00 %	Gesamtumfang	576 Seiten = 100,97 %	redaktioneller Teil/Anzeigen	299 Seiten = 51,89 %	Aufgabenteil	277 Seiten = 48,11 %	Inhaltsanalyse/ redaktioneller Teil		Gehirn/Nerven	77 Seiten = 25,66 %	ausführl. Gesundheitstipps	91 Seiten = 30,57 %	Medientipps	13 Seiten = 4,22 %	Apotheken-Tipp	52 Seiten = 17,50 %	Anzeigenbeiträge	30 Seiten = 10,12 %	Gewinnspiele	12 Seiten = 4,05 %	Titel/Inhalt	24 Seiten = 7,88 %
	12 Ausgaben = 100,00 %																											
Gesamtumfang	576 Seiten = 100,97 %																											
redaktioneller Teil/Anzeigen	299 Seiten = 51,89 %																											
Aufgabenteil	277 Seiten = 48,11 %																											
Inhaltsanalyse/ redaktioneller Teil																												
Gehirn/Nerven	77 Seiten = 25,66 %																											
ausführl. Gesundheitstipps	91 Seiten = 30,57 %																											
Medientipps	13 Seiten = 4,22 %																											
Apotheken-Tipp	52 Seiten = 17,50 %																											
Anzeigenbeiträge	30 Seiten = 10,12 %																											
Gewinnspiele	12 Seiten = 4,05 %																											
Titel/Inhalt	24 Seiten = 7,88 %																											



Ausgabe	Anzeigenschluss*	Druckunterlagen-schluss	Topthemen**
Januar 2025	27.11.2024	29.11.2024	Gleichgewicht & Balance Schwindel stoppen
Februar 2025	20.12.2024	30.12.2024	Erkältung & Immunsystem Wenn der Infekt nicht weichen will
März 2025	24.01.2025	28.01.2025	Gehirn & Geist Demenz vorbeugen
April 2025	21.02.2025	25.02.2025	Psyche & Nerven Tipps gegen Wetterfühligkeit
Mai 2025	25.03.2025	27.03.2025	Schlaf & Träume Schluss mit Schnarchen
Juni 2025	22.04.2025	24.04.2025	Muskeln & Mobilität Fitter Körper, wacher Geist

Ausgabe	Anzeigenschluss*	Druckunterlagen-schluss	Topthemen**
Juli 2025	23.05.2025	27.05.2025	Ohren & Hörsinn Mehr Hören, mehr Lebensqualität
August 2025	26.06.2025	30.06.2025	Mund- & Zahngesundheit Was tun bei Mundtrockenheit?
September 2025	25.07.2025	29.07.2025	Senioren & Pflege Hilfsmittel für Daheim
Oktober 2025	27.08.2025	29.08.2025	Augen & Sehsinn Den Durchblick behalten
November 2025	23.09.2025	25.09.2025	Psyche & Nerven Heilsames gegen Herbstblues
Dezember 2025	24.10.2025	28.10.2025	Schlaf & Träume Entspannt ein- und durchschlafen

* Anzeigenschluss für Sonderplatzierungen ist 7 Tage früher als der reguläre Anzeigenschluss. ** Änderungen behalten wir uns jederzeit vor.



1 | Anzeigenformate und Preise Allen Preisangaben ist die jeweils gültige Mehrwertsteuer hinzuzurechnen. Rabattstaffel siehe Ziffer 3.

Format	Breite × Höhe*** Anschnitt in mm*	Breite × Höhe Satzspiegel in mm	Preis in Euro ISO-Skala 4c**
1/1 Seite	195 × 195	175 × 175	1.530,00
1/2 Seite Querformat	195 × 96	175 × 86	1.075,00
1/2 Seite Hochformat	95 × 195	85 × 175	1.075,00
1/3 Seite Querformat	195 × 64	175 × 57	750,00
1/3 Seite Hochformat	65 × 195	55 × 175	750,00
1/4 Seite Querformat	195 × 52	175 × 42	525,00
1/4 Seite Eckformat	95 × 96	85 × 86	525,00
1/8 Seite Querformat	95 × 52	85 × 42	365,00
4. Umschlagseite (Satzspiegel nur 175 × 69 mm, Anschnitt* nur 195 × 79 mm möglich)			820,00



* zzgl. 5 mm Beschnitt an allen Heftaußenkanten ** Preise rabattfähig *** Bei Anschnittanzeigen übernehmen wir keine Gewähr für Texte und Bilder, die näher als 5 mm am Beschnitttrand liegen!

2 | Sonderplatzierung

Für Ihre Platzierungswünsche, wie z. B. erstes Heftdrittel und/oder rechte Seite, berechnen wir Ihnen einen Aufschlag von 30 % auf den Netto-Anzeigenpreis (Seite 10).

4. Umschlagseite (nur 175 × 69 mm möglich) in ISO-Skala 4c: 820,00 Euro

Farbe: Alle Preise gelten 4c im CMYK-Modus nach ISO-Skala.

Format: Unabhängig vom Beschnitt sollten bei Anschnittanzeigen alle wichtigen Elemente der Anzeige mindestens 5 mm vom Anschnitt entfernt positioniert sein. Der Verlag übernimmt keine Haftung für Anzeigenelemente, die weniger als 5 mm vom Hefrand platziert sind. Es wird kein Anschnittzuschlag erhoben.

3 | Rabatte Bei Abnahme innerhalb von 12 Monaten (Kalender- oder Inserationsjahr) gilt für alle Titel des S & D Verlages, frei kombinierbar:

Malstaffel

Mengenstaffel

3-maliges Erscheinen	2,5 %	3 Anzeigen	5 %
6-maliges Erscheinen	5 %	6 Anzeigen	10 %
9-maliges Erscheinen	7,5 %	12 Anzeigen	15 %
12-maliges Erscheinen	10 %	18 Anzeigen	20 %
		24 Anzeigen	25 %
		30 Anzeigen und mehr	30 %

Durchhefter, Beilagen, aufgeklebte Werbemittel und technische Kosten sind nicht rabattfähig.

Kombinationen: Für alle Apotheken-Kundenzeitschriften der S & D Verlag GmbH gilt: „Naturheilkunde & Gesundheit“ „Rätsel-aktuell“, „Kopf-fit“, „Sudoku-spezial“ = **vier Titel – eine gemeinsame Rabattstaffel.**

4 | Paketbeileger

Ihre Vorteile:

- Nutzen Sie die exklusive Werbemöglichkeit, ausschließlich für unsere Anzeigenkund*innen!
- Erreichen Sie mit Ihrer Werbebotschaft direkt die/den Apotheker*in!
- Generieren Sie neue, hochwertige B2B-Kontakte!
- Seien Sie präsent und sichtbar, da nur ein Beileger je Ausgabe möglich ist!

Unser Angebot für Sie:

Sendungen: 1.319 Stück

Format: 180 x 135 mm

Umfang: 4 Seiten

Material: 90 g/m² ungestrichen Offset, weiß

Farbigkeit: 4c im CMYK-Modus nach ISO-Skala

Beschnitt: 4-seitig

Verarbeitung: 1-Bruch mittig falzen

Konfektionierung: Je Versandpaket wird ein

Paketbeileger oben auf die letzte Zeitschrift gelegt

Gesamtpreis: 1.997,00 € netto*

Bitte haben Sie Verständnis, dass nur ein begrenztes Kontingent zur Verfügung steht und es im Einzelfall vorkommen kann, dass Buchungen für bestimmte Ausgaben nicht möglich sind! Alle verfügbaren Kontingente werden nach Auftragsingang vergeben.

Druckunterlagen werden von Ihnen zur Verfügung gestellt. (Termine nach Absprache).
Das Format für den Paketbeileger ist (offen): 180 x 270 mm zzgl. rundum 5 mm Beschnittzugabe.

Zusätzlich zum exklusiven Paketbeileger bieten wir Ihnen die Möglichkeit, eine Warenprobe mitzusenden. Bitte beachten Sie, dass eine Warenprobe ausschließlich in Kombination mit dem Paketbeileger zu buchen ist. Die Warenprobe wird von Ihnen bereitgestellt. Es ist darauf zu achten, dass die Warenprobe ein Maximalformat von 150 x 150 mm und eine maximale Höhe von 5 mm nicht überschreitet.

Preis: 1.935,00 € netto*

Der S & D Verlag behält sich vor, gegebenenfalls eine Warenprobe abzulehnen, wenn das Produkt als ungeeignet empfunden wird.

Zusammen mit unseren monatlichen Apothekenaussendungen erreichen Sie mit der „Kopf-fit“ zuverlässig Apotheken in ganz Deutschland.
Einfach und direkt.



*Paketbeileger und Warenproben sind nicht rabattfähig.

NEU

5 | Zeitschrifteneinleger

Ihre Vorteile:

- Fallen Sie Apothekenkund*innen in die Hände und ins Auge!
- Platzieren Sie Ihre B2C-Werbung direkt am Point of Sale in der Apotheke!
- Gestalten Sie Ihr individuelles Marketingkonzept.

Das Konzept:

In direkter Verbindung mit unserem exklusiven Paketbeileger (P4) heben Sie Ihre Werbebotschaft auf die nächste Stufe. Buchen Sie jetzt Ihr ganzheitliches Marketingkonzept aus Verbraucheransprache und B2B-Werbung und öffnen Sie so nachhaltig die Türen der Apotheken für Ihre Produkte.

Unser All in-Angebot für Sie:

Auflage: 128.819 Stück

Format: 360 × 180 mm, geschlossenes Format 180 × 180 mm

Umfang: 4 Seiten (mittig gefalzt)

Material: 135 g/m² seidenmatt gestrichen Bilderdruck, weiß

Farbigkeit: 4c im CMYK-Modus nach ISO-Skala

Beschnitt: 4-seitig

Konfektionierung: Je Zeitschrift ein Einleger direkt hinter der Titelseite

Preis: 10.650,00 € netto*

Bitte haben Sie Verständnis, dass nur ein begrenztes Kontingent zur Verfügung steht und es im Einzelfall vorkommen kann, dass Buchungen für bestimmte Ausgaben nicht möglich sind! Alle verfügbaren Kontingente werden nach Auftragsingang vergeben.

Druckunterlagen werden von Ihnen zur Verfügung gestellt.
(Termine nach Absprache). Das Format für den Zeitschrifteneinleger ist 180 × 180 mm hoch zzgl. rundum 5 mm Beschnittzugabe.

*Zeitschrifteneinleger sind nicht rabattfähig.

Apotheken-Kundenzeitschrift

PREISLISTE

P



Sie möchten Ihre Einleger lieber selber produzieren?

Dann liefern Sie uns gerne wie folgt an:

Auflage: 128.819 Stück zzgl. Zuschuss nach vorheriger Absprache

Maximalformat: 180 × 180 mm

Seiten: ein- oder mehrseitig

Gewicht: max. 25 g

Preis: 8.890,00 € netto*



6 | Sonderwerbformen

Advertorial

Gerne erstellen wir auf Anfrage auch werbende redaktionelle Beiträge, die als „Advertorial“ gekennzeichnet erscheinen:

1/2 Seite = 500,00 Euro

1/1 Seite = 610,00 Euro

2/1 Seite = 860,00 Euro

inkl. 1 Autorenkorrektur und zzgl. Anzeigenformat (Seite 10). Jede weitere Autorenkorrektur berechnen wir mit 40,00 Euro je angefangene halbe Stunde. Advertorials sind nicht rabatt-, AE- und skontofähig!

Für alle folgenden Sonderwerbformen wird die Vorlage eines verbindlichen Musters, mindestens eines Blindmusters, mit Größen- und Gewichtsangaben benötigt. Alle Sonderwerbformen müssen als Werbung erkennbar sein; sie dürfen nicht mit dem redaktionellen Teil zu verwechseln sein. Die Platzierung der Sonderwerbformen ist abhängig von der technischen Umsetzbarkeit.

Durchhefter

2 Blatt = 4 Seiten im Format 190 × 185 mm + 5 mm Beschnitt an allen Außenseiten, Papierstärke max. 120 g/m², Preis 4-seitig auf Anfrage. Durchhefter sind nicht rabatt-, AE- und skontofähig!

Aufgeklebte Werbemittel Postkarten (maschinell aufklebbar) auf Anfrage. Auf Einhefter aufgeklebte Werbemittel auf Anfrage; Booklet, Post-it, CD/DVD, Postkarten nur auf Anfrage und unter Vorlage eines Musters. Aufgeklebte Werbemittel sind nicht rabatt-, AE- und skontofähig!

7 | Technische Abwicklung

Grafik

Thomas Happ

Telefon +49 2831 1300-24

E-Mail t.happ@sud-verlag.de

8 | Zahlungsbedingungen

Zahlbar innerhalb 10 Tagen nach Rechnungserhalt.

Bankverbindungen

Sparkasse Krefeld

IBAN: DE50 3205 0000 0000 0070 05

BIC: SPKRDE33

Agenturprovision (AE)

15 % auf Anzeigenschaltungen

Allgemeine Geschäftsbedingungen online unter www.sud-verlag.de/mediaberatung-und-anzeigenvertrieb

Zusätzlich zu den genannten nicht rabatt-, skonto- und AE-fähigen technischen Kosten für die Verarbeitung entstehen Kosten für das Trägermedium in Form eines Durchhefters oder einer ganzseitigen Anzeige.



- 1 | **Zeitschriftenformat** B 195 × H 195 mm beschnitten
B 205 × H 205 mm unbeschnitten
5 mm Beschnitt je Anschnittkante
- Satzspiegel** B 175 × H 175 mm
- 2 | **Druck- & Bindeverfahren** Rollenoffset, 70er-Raster, ISO-Skala, Rückendrahtheftung.
- 3 | **Datenübermittlung** Für die Übermittlung und Abstimmung digitaler Daten sind Ihre Ansprechpartner/-innen:
- Telefon +49 2831 1300-39 oder 1300-29
E-Mail anzeigen@sud-verlag.de
- 4 | **Datenformate** Bitte senden Sie uns ein PDF nach dem Standard PDF/X-1a:2001 (Kompatibilität: PDF 1.3). Alle verwendeten Schriften müssen im PDF eingebunden sein. PDF-Dateien dürfen keine Transparenzen enthalten. Farben, die nicht dem CMYK-Farbraum entsprechen, werden umgewandelt, wodurch es zu Farbabweichungen kommen kann. Nicht verarbeitet werden: DCS-Bildformate und Haarlinien.
- Datenträger und Datenempfänger** E-Mail (Datenmengen bis max. 30 MB), CD-ROM, DVD. Senden Sie mit den Daten auch alle Informationen über die zu belegende Zeitschrift und Ausgabe, Absender, Kunde, Programmversion, Dateinamen und ggf. Namen und Anzahl der zu verwendenden Druckfarben.

Auflösung & Grafiken Rasterabbildungen: 300 dpi Auflösung
Strichabbildungen: mindestens 600 dpi

5 | **Farben** CMYK-Druckfarben,
ICC-Profil: PSO SC-B Paper v3

6 | **Datenarchivierung** Alle Druckdaten werden für einen Zeitraum von 6 Monaten aufbewahrt. Unveränderte Wiederholungen sind daher auf Ansage möglich. Die Speicherung der Daten erfolgt ohne Garantie.

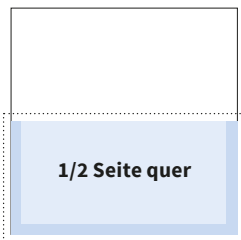
7 | **Gewährleistung** Nur das, was auf dem Datenträger vorhanden ist, kann belichtet werden. Für Abweichungen in Texten, Abbildungen und insbesondere Farben übernimmt der Verlag keine Haftung. Der Druck von Farbanzeigen ohne druckverbindliches Proof und ohne Medienkeil erfolgt ohne Gewährleistung. Reklamationen gegenüber dem Verlag oder der beauftragten Druckerei sind somit ausgeschlossen. Dies gilt auch, falls Proof und Druckunterlagen nicht identisch sind. Wir gehen davon aus, dass es sich bei den uns zugeleiteten und übergebenen Dateien um Kopien handelt, und übernehmen für deren Bestand keine Haftung.

8 | **Kontakt** Grafiker Thomas Happ
Telefon +49 2831 1300-24
E-Mail t.happ@sud-verlag.de



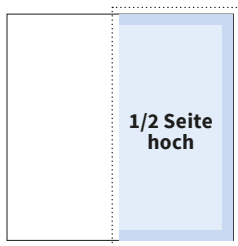
1/1 Seite

- Anschnittformat**
195 × 195 mm (Breite × Höhe)
- + 5 mm Beschnitt
- Satzspiegel**
175 × 175 mm (Breite × Höhe)



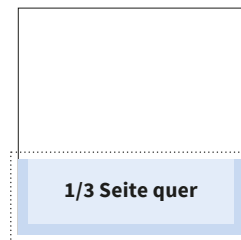
1/2 Seite quer

- Anschnittformat**
195 × 96 mm (Breite × Höhe)
- + 5 mm Beschnitt
- Satzspiegel**
175 × 86 mm (Breite × Höhe)



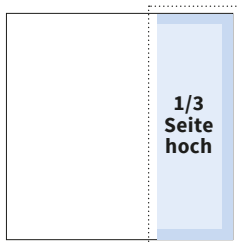
1/2 Seite hoch

- Anschnittformat**
95 × 195 mm (Breite × Höhe)
- + 5 mm Beschnitt
- Satzspiegel**
85 × 175 mm (Breite × Höhe)



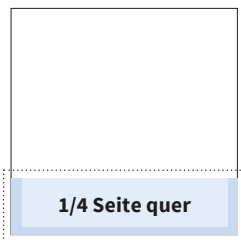
1/3 Seite quer

- Anschnittformat**
195 × 64 mm (Breite × Höhe)
- + 5 mm Beschnitt
- Satzspiegel**
175 × 57 mm (Breite × Höhe)



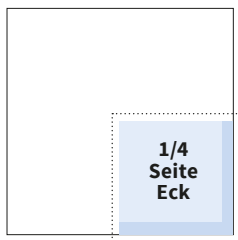
1/3 Seite hoch

- Anschnittformat**
65 × 195 mm (Breite × Höhe)
- + 5 mm Beschnitt
- Satzspiegel**
55 × 175 mm (Breite × Höhe)



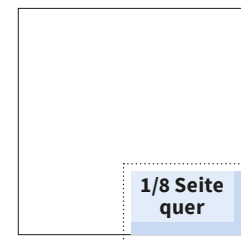
1/4 Seite quer

- Anschnittformat**
195 × 52 mm (Breite × Höhe)
- + 5 mm Beschnitt
- Satzspiegel**
175 × 42 mm (Breite × Höhe)



1/4 Seite Eck

- Anschnittformat**
95 × 96 mm (Breite × Höhe)
- + 5 mm Beschnitt
- Satzspiegel**
85 × 86 mm (Breite × Höhe)



1/8 Seite quer

- Anschnittformat**
95 × 52 mm (Breite × Höhe)
- + 5 mm Beschnitt
- Satzspiegel**
85 × 42 mm (Breite × Höhe)

* Anschnittformat zzgl. 5 mm Beschnitt an allen Heftaußenkanten. Sonderformate auf Anfrage.

**Für alle Sonderwerbe-
formen wie Paketbei-
leger, Warenproben
Durchhefter und
aufgeklebte Werbemittel
gilt gleichermaßen**

Vor Auftragsannahme und -bestätigung ist die Vorlage eines verbindlichen Musters, notfalls eines Blindmusters, mit Größen- und Gewichtsangabe erforderlich. Bei Beilagen in Papierform ist ein PDF-Versand ausreichend. Durchhefter und Beilagen müssen so gestaltet sein, dass sie als Werbung erkennbar sind und nicht mit dem Redaktionsteil verwechselt werden können. Die Platzierung dieser Sonderwerbeformen ist abhängig von den technischen Möglichkeiten. Benötigte Liefermenge ist die jeweilige zu belegende Auflage + 3 % Zuschuss.

Anlieferungstermin

siehe Druckunterlagenabschluss Seite 8–9

**Lieferanschrift für die
Sonderwerbeformen,
Einleger, Durchhefter
und aufgeklebte
Werbemittel**

PNB print SIA Jansili,
Silakrogs,
LV-2133,
Lettland

**Dringend:
Mit Liefervermerk!**

„Für Kopf-fit, Ausgabe Monat/2025“

**Lieferanschrift für die
Sonderwerbeform
Paketbeileger**

Gejo Interpack
Anton Tijdinklaan 5
7071 CX Ulft, Niederlande

10 | Durchhefter

Formate

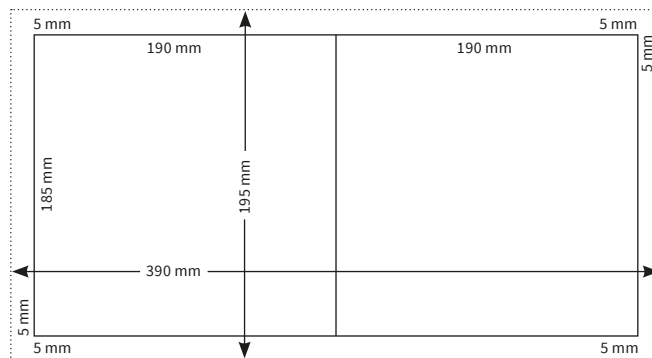
Nicht rabatt-, AE- und skontofähig!

2 Blatt = 4 Seiten à 190 × 185 mm
+ 5 mm Beschnittzugabe an allen
Außenseiten, Papierstärke max. 120 g/m²

Technische Daten

Durchhefter sind unbeschnitten und abgesetzt auf Palette, ohne Umkartonierung oder Banderolierung anzuliefern. Die Vorderseite des Durchhefters ist zu kennzeichnen. In der Art und Ausführung müssen Durchhefter so beschaffen sein, dass eine zusätzliche Aufbereitung und Bearbeitung nicht erforderlich ist. Erschwernisse und zusätzliche Falz- und Klebearbeiten werden gesondert in Rechnung gestellt und sind vorher anzuzeigen.

Beschnittschema





11 | Einleger

Formate

Nicht rabatt-, AE- und skontofähig
Normalgröße max. 105 × 180 mm
Papierstärke max. 150 g/m²
Gewicht max. 25 g/Stück

Technische Daten

Einleger sind fertig beschnitten und abgesetzt auf Palette, ohne Umkartonierung oder Banderolierung anzuliefern. Sie werden lose eingelegt, müssen aus einem Stück und so beschaffen sein, dass eine zusätzliche Bearbeitung entfällt. Erschwernisse und zusätzliche Bearbeitung werden gesondert in Rechnung gestellt und sind vorher anzuzeigen. Einleger werden nur nach Vorlage eines verbindlichen Musters zur Prüfung der Möglichkeiten von Verarbeitung und Versand angenommen. Einleger, die größer als die angegebenen Maximalmaße sind, müssen entsprechend heruntergefaltet angeliefert werden.

12 | Paketbeileger

Formate

Nicht rabatt-, AE- und skontofähig!
Normalgröße 180 × 135 mm
Material: 90 g/m² ungestrichen Offset, weiß
Farbigkeit: 4c im CMYK-Modus nach ISO-Skala
Beschnitt: 4-seitig
Verarbeitung: 1-Bruch mittig falzen

Technische Daten

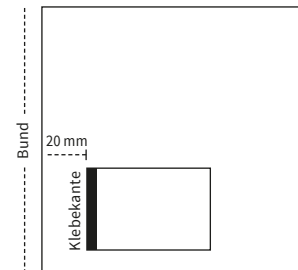
Druckunterlagen werden von Ihnen zur Verfügung gestellt. (Termine nach Absprache). Das Format für den Paketbeileger ist (offen): 180 × 270 mm zzgl. rundum 5 mm Beschnittzugabe.

13 | Aufgeklebte Werbemittel

Nicht rabatt-, AE- und skontofähig!
Bei aufgeklebten Werbemitteln (Postkarten, Prospekte, Warenproben, CDs o. Ä.) auf Durchheftern oder ganzseitigen Anzeigen werden zusätzlich zu den Kosten für die technische Verarbeitung die Kosten für das Trägermedium berechnet.

Technische Daten

Bei aufgeklebten Postkarten oder Warenmustern müssen die Klebekanten parallel zum Bund hin liegen. Bei aufzuklebenden Objekten muss der Stand der Klebekante mindestens 20 mm vom Bund entfernt sein.



Beklebung auf der Titelseite

1 | Auflagenkontrolle

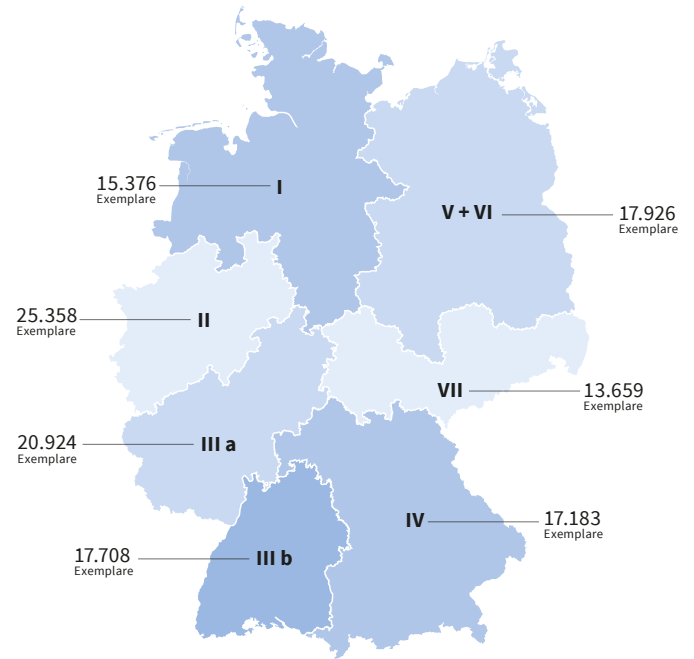


2 | Auflagenanalyse

Exemplare pro Ausgabe (Monat)
 im Jahresdurchschnitt
 (1. Juli 2023 bis 30. Juni 2024)

Druckauflage	128.819
tatsächlich verbreitete Auflage (tvA)	128.135
(davon Ausland)	0
verkaufte Auflage	126.683
(davon Ausland)	0
Freistücke	1.452
Rest-, Beleg- und Archivexemplare	684

3 | Geografische Verbreitungsanalyse nach Nielsengebieten



tatsächlich verbreitete Exemplare



Ihr Partner für
Apotheken-Kundenzeitschriften



Key-Account – Leitung Mediaberatung

Benjamin Joosten

Telefon +49 2831 1300-39

E-Mail b.joosten@sud-verlag.de



Mediaberatung / Organisation

Claudia Gipmans

Telefon +49 2831 1300-29

E-Mail c.gipmans@sud-verlag.de



Redaktionelle Leitung

Stefanie Happ

Telefon +49 2831 1300-40

E-Mail s.happ@sud-verlag.de



Grafische Leitung

Thomas Happ

Telefon +49 2831 1300-24

E-Mail t.happ@sud-verlag.de

IHRE ANSPRECHPARTNER: